

PLANBESTÄMMELSER
 Följande gäller inom områden med nedanstående beteckningar. Endast angiven användning och utformning är tillåten. Där beteckning saknas gäller bestämmelsen inom hela planområdet.

GRÄNSBETECKNINGAR
 Planområdesgräns
 Användningsgräns
 Egenskapsgräns
 Administrativ gräns
 Administrativ och egenskapsgräns

ANVÄNDNING AV MARK OCH VATTEN
 Allmänna platser med enskilt huvudmannaskap. 4 kap. 5 § 1 st 2 p.

EGENSKAPSBESTÄMMELSER FÖR ALLMÄN PLATS MED ENSKILT HUVUDMANNASKAP
 Utformning av allmän plats. 4 kap. 5 § 1 st 2 p.

EGENSKAPSBESTÄMMELSER FÖR KVARTERSMARK
 Bebyggandets omfattning. 4 kap. 11 § 1 st 1 p.

ADMINISTRATIVA BESTÄMMELSER
 Huvudmannaskap. 4 kap. 7 §
 Huvudmannskapet är enskilt för allmän plats
 Genomförandetid. 4 kap. 21 §
 Genomförandetiden är 5 år efter det att planen vunnit laga kraft
 Ändrad lovplikt. 4 kap. 15 § 1 st 1 p.

Placering 4 kap. 16 § 1 st 1 p.
 Marken får inte förses med byggnad

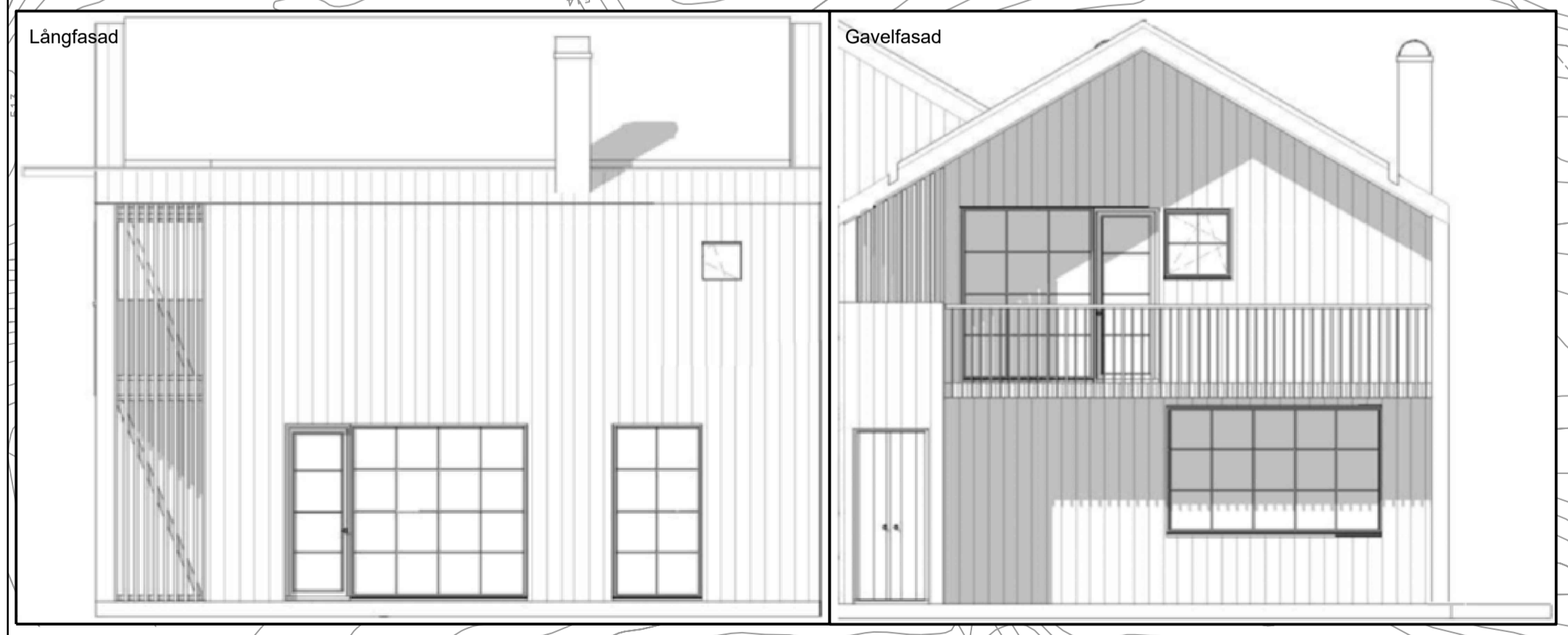
Utformning 4 kap. 16 § 1 st 1 p.
 Fasadmateriäl ska till övervägande del bestå av trä och ges en mörk matt kulör. Takbeläggning ska vara av gräs, torv, sedum eller likvärdigt
 Uteplatser som anläggs närmare än 30 meter från vägmitt ska placeras på den sida som inte vetter mot Stötenvägen i skydd av huset

Markens anordnande och vegetation 4 kap. 10 §
 Anlagda slätter ska återvegeteras
 Körkort och parkeringsplatser inom (B) får inte hårdgräsa

Markreservat 4 kap. 6 §
 Markreservat för allmännyttiga underjordiska ledningar

Övrigt
 Gällande detaljplan upphävs

Upplysning
 För åtgärderna som inte kräver bygglov i detaljplanen (a, och a₂) krävs anmälan till byggnadsnämnden enligt 6 kap. 5 §, punkt 2 plan- och byggförordningen (2011:338).

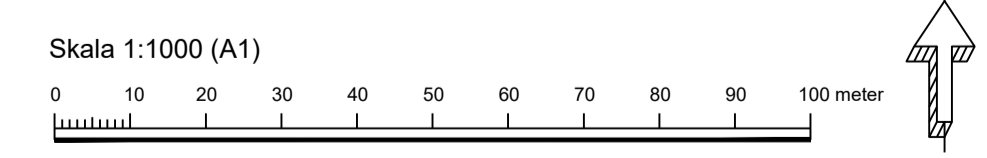


TECKENFÖRKLARING

• BELYSNINGSSTOLPE	SKOGSKANT	— BÄCK / DIKE
15:1 FASTIGHETSBEDECKNING	MYR	○ SKIDLIFT
--- FASTIGHETSGRÄNS	MYRKANT	⊗ BOSTADSHUS KARTERAT EFTER TAKKONTUR
...sk... SERVIDUT, LEDNINGSRÄTT	VÄGKANT BILVÄG	⊗ BOSTADSHUS KARTERAT EFTER FASADLIV
+ RUTNÄTSPUNKT	VÄGKANT GC-VÄG	
* BARRSKOG	HÖJDKURVOR	
o BLANDSKOG	BÄCK / DIKE	

GRUNDKARTA ÖVER NORDKLINTSOMRÅDET
 MALUNG-SÄLENS KOMMUN
 DALARNAS LÄN
 UPPRÄTTAD I NOVEMBER 2022

SKALA 1:1000
 KOORDINATSYSTEM SWEREF 99 13.30
 HÖJDSYSTEM RH 2000
 KARTBILD AKTUELL INOM PLANOMRÅDET NOVEMBER 2022
 FASTIGHETSREDOVISNING AKTUELL 2022-11-15



Till planen hör:
 Planprogram
 Samrådsredogörelse program
 Planbeskrivning
 Miljökonsekvensbeskrivning
 Fastighetsförteckning
 Samrådsredogörelse
 Granskningsutlåtande
 Gestaltungsprogram
 Kvalitetsprogram
 Illustration

Detaljplan för Nordklintsområdet i Stöten

Malung-Sälens kommun	Dalarnas län	Beslutsdatum	Instans
SAMRÅDSHANDLING		Godkännande	MSN
Sitovise Sverige AB i Falun		Antagande	
Upprättad 2024-02-28	Reviderad	Laga kraft	
Mathias Westin planarkitekt	Erik Folkesson Blom planeringsarkitekt		Plan- och bygglagen 2010:900